



**NEU  
NEW**

### T-Matic Doppelverbinder

### T-Matic Double Connector

Stahl

**Beschreibung** zur schnellen und stabilen Verbindung von zwei Aluminiumprofilen ohne Profilbearbeitung; selbstformendes Gewinde ohne Spanbildung

**Material** Stahl, verzinkt

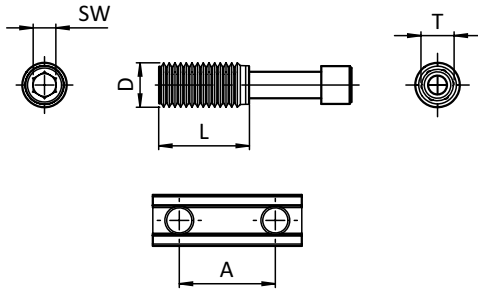
**Liefereinheit** 100 Stück

Steel

**Description** To connect two aluminum profiles fast and solid, assembly without machining; self-forming thread, without chipping

**Material** Zinc plated steel

**Pack Quantity** 100 pieces



T-Matic Verbinder T-Matic Connector	Nut Slot	Profil Profile	D [mm]	L [mm]	SW	Schraube Screw	A [mm]	Gewicht [g] Weight [g]		Teil- Nr. Part #	ableitfähig Conductive
T25	5	20	7.0	14.0	3	M4 x 20	13.5	11.0	I	099H052D20	099H052D20ESD
T25	5	20	7.0	24.0	3	M4 x 30	13.5	16.0	I	099H054D20	099H054D20ESD
T25	5	40	7.0	24.0	3	M4 x 30	33.5	21.5	I	099H054D40	-
T45	8	30	11.5	24.0	5	M6 x 34	20.0	44.0	B	099H087D30	099H087D30ESD
T45	8	60	11.5	24.0	5	M6 x 34	50.0	60.4	B	099H087D60	099H087D60ESD
T50	8	40	12.0	24.0	6	M8 x 35	25.4	58.0	I	*099H085D40	*099H085D40ESD
T50	8	80	12.0	24.0	6	M8 x 35	65.4	80.5	I	*099H085D80	*099H085D80ESD
T50	8	40	12.0	32.0	6	M8 x 43	25.4	69.0	I	099H086D40	099H086D40ESD
T50	8	80	12.0	32.0	6	M8 x 43	65.4	92.0	I	099H086D80	099H086D80ESD

\* passendes Abdeckblech siehe Seite 527

\* Compatible cover plate see page 527